

Schulklassen und Firmen leisten wertvollste praktische Naturschutz-Einsätze

Zusätzliche Einsätze einzeln oder in Kleingruppen!

5'000 Arbeitsstunden ohne Administration, Planungen, Rekognoszierungen usw. dank 337 Mitgliedern / Gönner:innen

JAHRESBERICHT 2025 von

Niklaus Schnell



Schurten, Kantonales Naturschutzgebiet

3 Laichgewässer

6 Spundwände

15.-17. Januar 25



4 Amphibien-Zäune - 8'700 eingesammelt

Religions-Klassen

Bichelsee- Dussnang

Febr. – März 25



Au, 2 neue Laichgewässer,

1.Sek. Wil, Izabella Kraus

Reptilien-Lehrpfad

1. April 25



LuBi-Ferienpass:

Wie Bäume leben -

68 Nistkästen für Gartenrotschwanz

reinigen, verschliessen, öffnen,

März – April 25



TKB pflegt 30 Tümpel u.

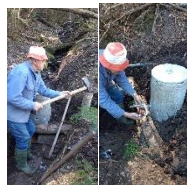
40 Pflasterwannen -

Laichgewässer für

GELBBAUCH-UNKEN &

Co.–11 Amphibien-u.

Reptilienarten_17. April 25



GELBBAUCH-UNKEN

Franz: Wasserfassung für

künftige Hitzesommer

April – Juni 25



3. Sek.-Kl. Gavin Schmid,

Hünibach /Thun

16.-20. Juni 25

Unken, Sunetal,

Bürglet,Bruderwald,

Reptilien-Lehrpfad



Wirtschafts-Mittelschule

Franziska Hopp, ReinachBL

23.-27. Juni 25,

Bruggli,Reptilien-Lehrpfad,

Sternenberg, Unken-Stao



Fledermaus-Lehr-Pfad: Einweihung
4.Juli25_S.Sommer

J.Roder_Fischeningen-Dussnang-Oberwangen-Fischeningen



3x 1.Sek.-Kl., Eschlikon

Wandertag, 15.Aug.25

Bichelsee: Landschafts-

Geschichte, FloraFauna

Ökologie,Schutz-Status



UBS je 20 Mitarbeitende:
21. Aug. 25, Sternenberg
 Pflege Extensiv-Weide und
 Lichter Wald, Rolf Stricker
22. Aug. 25, Judenmoos
1.-3. Sek. Aurelia Linnert,
 Lausanne, 25.-29. Aug. 25
 Kan. Goldruten: 100 Säcke
 Weiher mit hohler Wiesel-
 Burg, Judenmoos, Unken
1.-3.Sek.Eliane Oberhänsli
 Wetzikon ZH, 1.-5.Sept.25
 Bruggli, Mooswanger-
 Ried, Gelbbauch-Unken,
 Reptilien-Lehr-Pfad

Einsatz 6x WALI,2x FRANZ
 Balkenmäher mit
 Stachelwalzen oder
 Giterrädern sowie jeweils
 10 – 12 Sensen-Mähern
 04 – 10 Freischneidern
3. Sek. Nicolas Suter,
 Oberägeri ZG,8.-12.Sept.
 Bruggli, Brandholz,Unken,
 Brunschwil, Bründeltobel

UBS_16.Sept._10 Mitarb.
UBS_17.Sept._22 Mitarb.
UBS_18.Sept._19 Mitarb.
 Weiher,Hecke,Ried,Weide

Steilhang Bürglet:
 45 % Steigung, Schmetterl.
Chilberg:
 Wildblumen-Wiese mit
 100 Arten u. 3 Sandlinsen

1.Kanti-Kl. Wil, 22.+23.
Sept. 25_Lucie Fryba
 2 Nistkisten für Wiedehopf
 in Holzstapel eingebettet –
 3 Beobachtungen an Murg
1.Kanti-Kl. Wil, 22.+23.
Sept. 25_Stefan Brauchli
 Reptilien-Lehrpfad,
 Mülibach-Weiher,
 Eggweid,Sädlegg Neophyt.

1.Kanti-Kl. Wil, 25.+26.
Sept. 25_Martina Büttiker
 Weiher+Bach, Asthaufen,
 Reptilien-Lehrpfad

Hängeten:
 Wegböschung mähen
 100 Orchideen, Liliensimse
Schurten:
 5 Weiher sanieren

1.Reptilien-Standort:
 holzen, mähen, Asthaufen